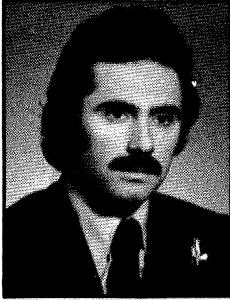
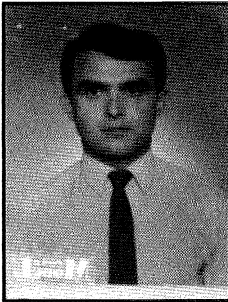


YITİRDİKLERİMİZ



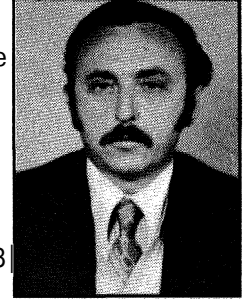
Murat KÖYLÜOĞLU
1949 yılında Ankara'da doğan Murat KÖYLÜOĞLU 1973 yılında Hacettepe Üniversitesi Mühendislik Fakültesinden jeoloji Yüksek Mühendisi olarak mezun oldu. Önceleri Deprem Araştırma ve MTA Genel Müdürlüğü'nde çalışan ve daha sonraki meslek yaşamını TPAO'da sürdürmekte olan meslektaşımız Murat KÖYLÜOĞLU'nu 2 Şubat 1994 tarihinde yitirdik. Ailesi, yakınları ve tüm meslektaşlarımıza başsağlığı dileriz.



Bakir YILMAZ
1959 Bafra doğumlu olan Bekir YILMAZ, 1986 yılında Dokuz Eylül Üniversitesi'nden mezun olmuş ve DSİ Genel Müdürlüğü'nde çalışmaya başlamıştır. DSİ 7. Bölge Müdürlüğü'nde çalışmakta iken 13 Mart 1994 tarihinde elim bir trafik kazası sonucunda meslektaşımız Bekir YILMAZ'ı kaybettik. Ailesi, yakınları ve tüm meslektaşlarımıza başsağlığı dileriz.

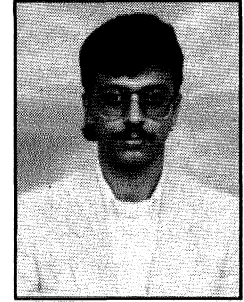
Doç. Dr. Salih YÜKSEL

20,4,1939 tarihinde Giresun'un Görele ilçesinde doğan Doç. Dr. Salih YÜKSEL ilk ve orta öğrenimini Görele'de, lise öğrenimini İŞE Trabzon'da tamamladı, 1962 yılında I.Ü.F.F. Jeoloji Lisans bölümünden mezun olduktan sonra, 1964 yılına kadar MTA'da jeolog olarak çalıştı* 1964-1970 yılları arasında Fransa'nın Nancy Üniversitesinde doktora derecesini, 1978 yılında LÜ,F.F.'de doçentlik derecesini, 1979 yılında İŞE yine aynı üniversitede jeoloji Mühendisliği derecesini alan Doç. Dr. Salih YÜKSEL, 1970 yılından itibaren KTÜ jeoloji Mühendisliği bölümünde Öğretim üyesi olarak görev yapmaktaydı* 4 Nisan 1994 tarihinde aramızdan ayrılan hocamızın yakınlarına ve meslektaşlarımıza başsağlığı dileriz,



Zafer ERGİN

1970 yılında Antakya'da doğan Zafer ERGİN, 1993 yılında İstanbul Üniversitesi Mühendislik Fakültesi Jeoloji Mühendisliği Bölümünden mezun oldu. Zafer ERGİN askerlik görevini yapmak üzere giderken elim bir trafik kazası sonucu aramızdan ayrılmıştır» Genç yaşta yitirdiğimiz meslektaşımızın ailesi, yakınları ve meslektaşlarımıza başsağlığı dileriz.



EVLENENLER

0%nS% ä& Öd& ^üfemiş Müml
%onmte* ^oşdn 19.3J994
emMütde adeHmcçl&tdvi.*

Evlenenleri kutlar, mutluluklar dileriz»

KALİTEDE ZİRVE AYGÜN JEOLÖG ÇEKİCİ

- Özel alaşım,
- Aşınmaya, kırılmaya dirençli,
- Maksimum yoğunluk artışı,
- Vibrasyonu azaltan ve rahat kullanımı sağlayan kösele sap,
- Kalite ve estetik

Firmamız Türkiye'de ilk ve tek olarak tamamen uluslararası bilimsel ve teknik standartlara göre ürettiği, Aygün Jeolog çekicini tüm yerbilimcilerin ve öğrencilerin hizmetine sunmaktadır,

Türkiye'de çekicilerimizin genel dağıtıcısı
JEOLÖJİ MÜHENDİSLERİ ODASI'dır.

